

AFFECTION

LOOK 1



LOOK 2



HAARSCHNITT:

Step 1: Als erstes erfolgt eine Einteilung der versetzten B-Achse.

Step 2: Auf der A-Achse des Oberkopfes wird eine ansteigende stationäre Führungslinie zum Wirbelbereich hin geschnitten.

Step 3: Mit horizontalen Abteilungen werden die Haare des Oberkopfbereiches und der Seitenbereiche auf der A-Achse stationär und ansteigend gestuft.

Step 4: Grundlängenbestimmung im Hinterkopfbereich in leicht konvexer Form. Anschließend werden die Seitenbereiche mit der Grundlänge des Hinterkopfereiches leicht diagonal nach hinten verbunden.

Step 5: Verbindung des Oberkopfbereiches mit dem Hinterkopfereich. Dabei werden vom Wirbelbereich aus, strahlenförmige Abteilungen bis zur Hutlinie genommen und stark ansteigend gestuft.

Step 6: Im Stirnbereich wird im Pointcut ein kleiner zarter Pony geschnitten. Dieser bleibt unverbunden mit den Seitenbereichen.

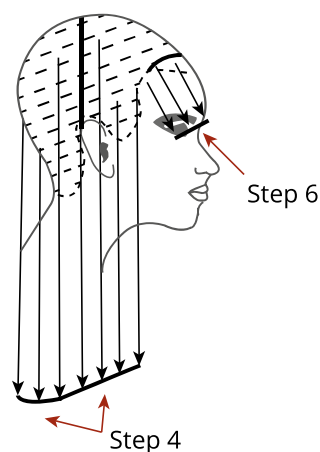
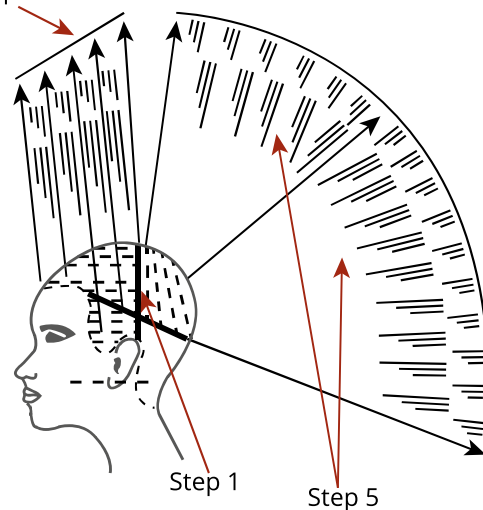
Step 7: Personalisiert wird der gesamte Haarschnitt durch softes Slicen der Längen und Spitzen.

HAARFARBE: Als erstes werden softaufhellende Paintings in Längen und Spitzen gesetzt. Anschließend wird das gesamte Haar in einem Hellblond/Goldrosé coloriert.

STYLING LOOK 1: Für diesen Style werden die Haare mit der Bürste ohne Volumen glatt geföhnt. Mit einem Glanzspray erhält der Look den nötigen Shine-Effekt.

STYLING LOOK 2: Für den Bighairstyle werden die zuvor geföhnten Haare über den großen Lockenstab gecurrt. Mit einer festen Stylingcreme und Haarspray wird der Look mit den Fingern in lockerer Wellenführung frisiert.

Step 2+3



Alle Techniken finden Sie auch online zum Download!

QR CODE SCANNEN

Einfach QR-Code scannen oder Adresse manuell eingeben:

www.friseurhandwerk.de/hmag-techniken

