

STRENGTH

PASSION

LOOK 1



LOOK 2



HAARSCHNITT:

Step 1: Vor dem Haarschnitt erfolgt die Einteilung in A-Achse und versetzter B-Achse.

Step 2: In horizontalen Abteilungen wird der gesamte Nacken- und Hinterkopfbereich bis zum Wirbelbereich im natürlichen Fall geradlinig und kompakt geschnitten.

Step 3: Die Seitenbereiche werden leicht diagonal nach vorne bis zur A-Achse kompakt geschnitten.

Step 4: Leichte Graduation des Nackenbereiches im flachen Winkel.

Step 5: Vom Wirbelbereich aus werden im Hinterkopfbereich vertikale Abteilungen genommen. Die Haare werden dabei richtungsbezogen horizontal, parallel zur Abteilung mobil gekürzt.

Step 6: Die Seitenbereiche werden stationär auf der versetzten B-Achse mit vertikalen Abteilungen genommen. Die Haare werden dabei richtungsbezogen horizontal, parallel zur Abteilung stationär gekürzt.

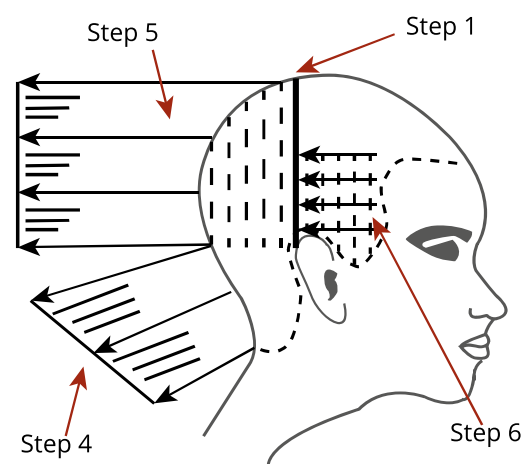
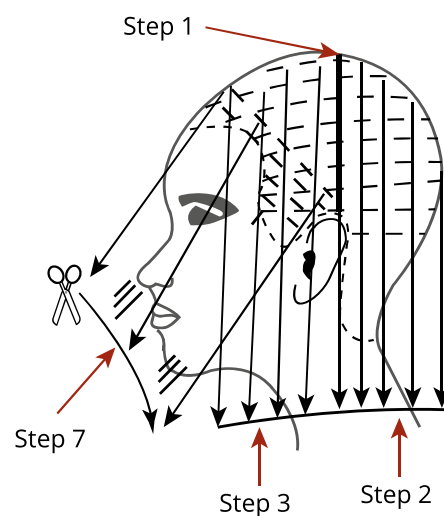
Step 7: Auf Höhe der Nasenspitze wird vom Stirnbereich aus, eine weiche Stufung zu den Seitenbereichen geslitt. Dabei werden die Haare der Seitenbereiche leicht diagonal nach vorne gezogen.

Step 8: Personalisiert wird der gesamte Haarschnitt durch tiefe Points.

HAARFARBE: Globalfärbung in einem Mittelbraun/Perlmatt.

STYLING LOOK 1: Für diesen Frisurenstyle werden die Haare im natürlichen Fall ohne Volumen auf Mittelscheitel über die Bürste geföhnt und anschließend mit dem Glätteisen geglättet. Eine Shinecreme und ein flexibles Haarspray sorgen für den natürlichen Look.

STYLING LOOK 2: Für den eleganten Style werden die Haare auf Seitenscheitel mit Rundbürsten geföhnt. Für mehr Spannung werden die Haare anschließend über einen großen Lockenstab gecurlt. Abschließend wird die Frisur mit einer festen Stylingcreme und Haarspray in die gewünschte voluminöse Form gestylt.



Alle Techniken finden Sie auch online zum Download!

QR CODE SCANNEN

Einfach QR-Code scannen oder Adresse manuell eingeben:

www.friseurhandwerk.de/hmag-techniken

