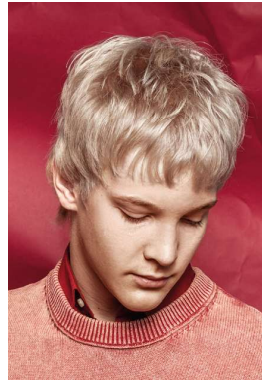


ENERGY

ATTENTION

LOOK 1



LOOK 2



HAARSCHNITT:

Step 1: Als erstes erfolgt die Einteilung des Oberkopfbereiches für den Haarschnitt.

Step 2: Mobile uniforme Stufung der Seitenbereiche im Pointcut.

Step 3: Mobile uniforme Stufung des Hinterkopfbereiches im Pointcut.

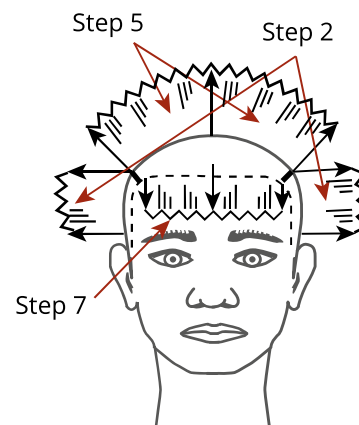
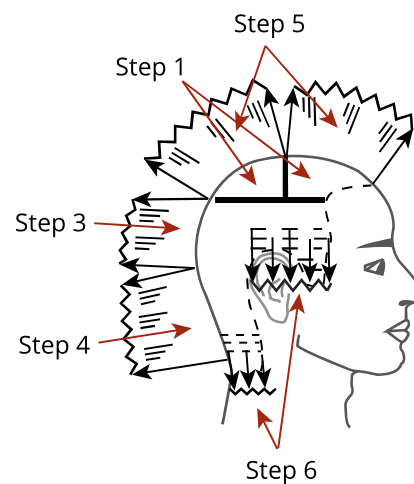
Step 4: Der Nackenbereich wird mobil in leicht ansteigender Form im Pointcut geschnitten.

Step 5: Der Oberkopfbereich wird, mit der Längenübernahme des Hinterkopfbereiches und der Seitenbereiche, in uniformer Stufung mobil im Pointcut geschnitten.

Step 6: Die gesamten Konturenlinien werden im natürlichen Fall mit der Scherenspitze sauber ausgearbeitet.

Step 7: Das Stirnmotiv wird im natürlichen Fall in geradliniger Schnittlinie im Pointcut geschnitten.

Step 8: Personalisiert wird der gesamte Haarschnitt durch eine softe Spitzeneffilation.



HAARFARBE: Nach der Aufhellung mit einer Globalblondierung, wird das gesamte Haar mit einer Pastelltoncoloration in asch-violett mattiert.

STYLING LOOK 1: Für die erste Variante werden die Haare mit der Skelettbürste in die gewünschte Form geföhnt und anschließend mit den Fingern und einer leicht festigenden Glanzcreme locker nach vorne gestylt.

STYLING LOOK 2: Die zweite Variante wird mit der Skelettbürste auf Seitenscheitel und im Stirnmotiv mit einer Ansatzwelle geföhnt. Mit einem glänzenden Gelwax und einem breitkinkigen Kamm wird die Frisur nach hinten frisiert und mit einem Haarlack fixiert.

Alle Techniken finden Sie auch online zum Download!

QR CODE SCANNEN

Einfach QR-Code scannen oder Adresse manuell eingeben:

www.friseurhandwerk.de/hmag-techniken

