

MOLTEN KISS

STEP 1:

Vor der Erarbeitung des Make-ups wird eine Haut- und Lippenpflege aufgetragen, um die Haut optimal vorzubereiten. Die Augenbrauen werden sauber in Form gezupft.



STEP 2:

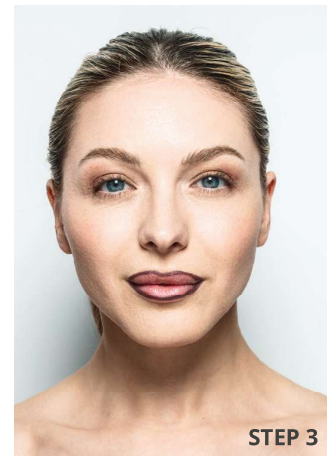
Für den perfekten Teint wird ein pudriges, zum Hautton passendes Make-up großflächig aufgetragen, um eine gleichmäßige und natürliche Basis zu schaffen. Die Augenbrauen werden mit einem grau-braunen Augenbrauenstift aufgefüllt und anschließend mit einem Augenbrauengel in Form gebürstet, sodass sie gepflegt und definiert wirken. Auf den Jochbeinen wird ein Bronzefarbenes, leicht glänzendes Rouge aufgetragen und sanft zu den Schläfen hin verblendet.



STEP 3:

54

Für den Metallic-Effekt wird ein bronzefarbener Lidschatten kräftig auf dem beweglichen Lid aufgetragen und anschließend sanft nach oben hin verblendet. Die Lippenkontur wird mit einem bordeauxfarbenen Lipliner nachgezogen, um die Lippen zu definieren.



STEP 4:

Für den Look werden die Wimpern oben und unten mit einer schwarzen Mascara kräftig getuscht, um ihnen mehr Volumen und Ausdruck zu verleihen. Die Lippen werden mit einem kirschroten Lippenstift ausgemalt und anschließend mit der dunkleren Lippenkontur sanft verblendet, um eine harmonische und definierte Form zu erzielen. Für den besonders intensiven Glanz wird schließlich ein Lipgloss auf die Lippen aufgetupft, der den Look perfekt abrundet und für einen strahlenden, verführerischen Effekt sorgt.



Alle Techniken finden Sie auch online zum Download!

QR CODE SCANNEN

Einfach QR-Code scannen oder Adresse manuell eingeben:

www.friseurhandwerk.de/hmag-techniken

